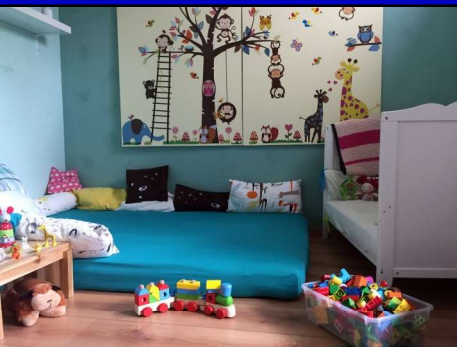


Mein Kind in guten Händen bei:

CLAUDIA ESTERMANN



Gruppengröße: 3 Kinder

Betreuungszeit: 8.30—15.30 Uhr

Das ist mir wichtig:

- Kontakt der Tageskinder zu anderen Kindern
- Bewegung, täglich variierende Unternehmungen z.B. montags Krabbelgruppe, dienstags und mittwochs Kinderturnen, donnerstags Spielgruppe oder Offener Treff des Familienzentrums und freitags auf den Spielplatz
- Bei der Ernährung achte ich grundsätzlich auf regionale und biologische Erzeugnisse.

Räumlichkeiten: 3,5 Zimmer (95 qm) Eigentumswohnung mit großem Kinderzimmer und großem, vernetzten (Rausfallschutz) Balkon, der im Sommer ausreichend Platz für ein Planschbecken und Bällebad bietet. Direkt vor der Haustür im Innenhof befindet sich ein Spielplatz. Die S-Bahn-Station Unterschleißheim zu Fuß in 3 Minuten zu erreichen.

Häustier: kindgewohnter, mittelgroßer Mischlingshund "Rico"



"IM LEBEN GIBT ES NUR ZWEI TAGE, AN DENEN DU NICHTS TUN KANNST. DER EINE HEIßT GESTERN, DER ANDERE HEIßT MORGEN. ALSO IST HEUTE DER RICHTIGE TAG UM ZU LIEBEN, ZU GLAUBEN, ZU HANDELN UND VOR ALLEM ZU LEBEN."

